



**Erschließen Sie neue  
Lebensräume...  
Starten Sie jetzt!**

## Kellerabdichtung und Instandsetzung

Gutes Klima für Werterhaltung, Lagerung und Hobby!



**Ihre Antwortkarte:**  
Bitte in Druckbuchstaben ausfüllen und einfach  
an uns senden (per Post oder per Fax)

Ich bitte um Rückruf

Vereinbaren Sie mit mir einen unver-  
bindlichen Termin

Ihr Absender:

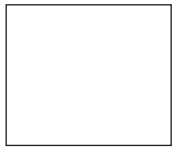
Vorname \_\_\_\_\_

Nachname \_\_\_\_\_

Straße \_\_\_\_\_

PLZ, Ort \_\_\_\_\_

Telefon \_\_\_\_\_



Lammers GmbH  
Rudolf-Diesel-Straße 17  
27777 Ganderkesee



Lammers GmbH  
Rudolf-Diesel-Straße 17  
27777 Ganderkesee

Telefon (04222) 95 00 55  
Telefax (04222) 95 00 57

e-mail: [info@lammers-gmbh.com](mailto:info@lammers-gmbh.com)  
[www.lammers-gmbh.com](http://www.lammers-gmbh.com)



## Qualität macht Freu(n)de!

Der Wert eines Hauses steigt mit der Qualität des Bauwerkes. Auch nachträglich lässt sich die Wirtschaftlichkeit Ihres Hauses steigern, nicht nur für ein behagliches, sondern auch für ein wertbeständiges Zuhause.

Seit über 33 Jahren stehen wir bei der Sanierung von Gebäuden zuverlässig an Ihrer Seite. Profitieren Sie von unserer langjährigen Erfahrung und lassen Sie sich beraten.

Die Firma Lammers GmbH ist ein Fachunternehmen für die Abdichtung von Kelleraußen- und Innenwänden.

Der Schutz Ihres Hauses sollte schon im unteren tragenden Mauerwerk beginnen. Das bedeutet: Schutz und Erhalt von Grundauf!

Verlassen Sie sich bei uns auf eine professionelle und zuverlässige Planung und Ausführung.

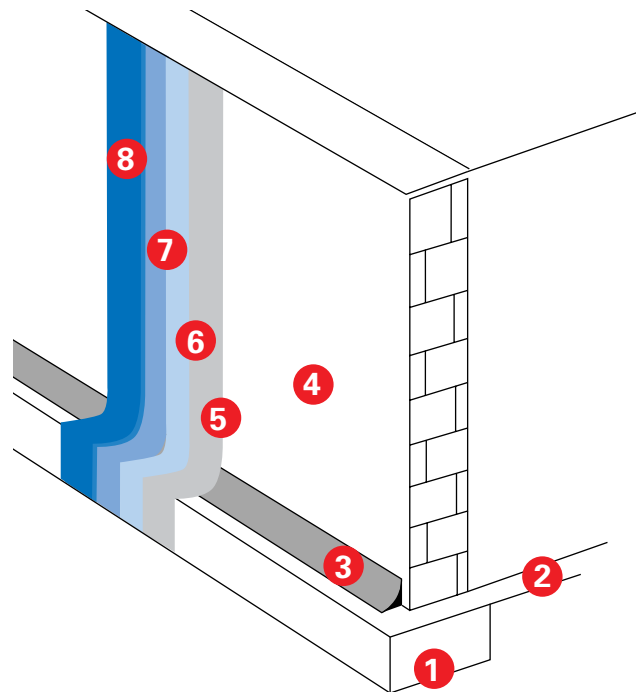
Björn Lammers  
Geschäftsführer  
Lammers GmbH



Fotos: www.photocase.com

## Kellerabdichtung Außenseite

- 1 Fundament
- 2 Betonplatte
- 3 Hohlkehle
- 4 Außenwand / Altputz
- 5 Grundierung / Egalisierung
- 6 Rissüberbrückende Abdichtung
- 7 Anfüllschutz
- 8 Perimeterdämmung (ggf.)



- 1 Fundament
- 2 Betonsohle
- 3 Estrich
- 4 Hohlkehle
- 5 Trennwand (Scherwand)
- 6 Reinigung/ Egalisierung
- 7 Abdichtung
- 8 Spritzbewurf (Haftung)
- 9 Salzspeicherputz (ggf.)
- 10 Sanierputz

Kellerabdichtung Innenseite



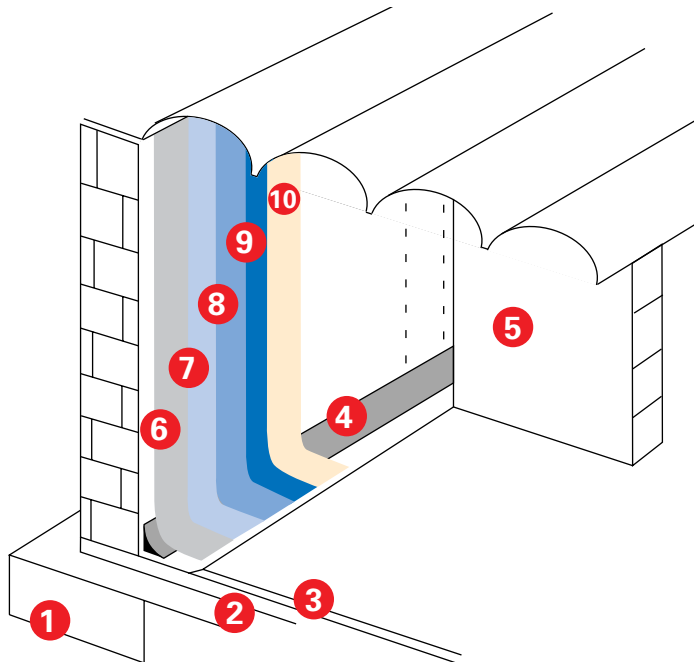
## Abdichtung und Instandsetzung mit System

Wer kennt das nicht?

Der Keller hat die ein oder andere feuchte Stelle, der Anstrich und Putz blättern ab, oder es dringt Wasser in den Keller ein. Dadurch wird die Nutzung der Kellerräume drastisch gesenkt. Viel entscheidender kann der zunehmende Schaden am Gebäude sein.

Durch das wechselhafte Eindringen von Wasser und das kapillarische Aufsteigen kann das tragende Mauerwerk erheblich geschädigt werden. Dieses beeinflusst die Substanz des ganzen Hauses.

Mit einer nachträglichen Abdichtung Ihrer Kellerwände, können Sie das Eindringen von Feuchtigkeit stoppen und somit das Mauerwerk langfristig erhalten.





## Vorteile einer nachträglichen Abdichtung

- kein Eindringen von Feuchtigkeit und Nässe
- kein Abplatzen mehr von Putz und Farbe
- verhindert Salzausblühungen
- Verhinderung von weiteren Schäden an der Substanz
- Werterhalt Ihrer Hauses
- Optimierung der klimatischen Verhältnisse im Keller
- verhindert Pilz- und Sporenbildung durch feuchtes Mauerwerk
- Wärmeschutz
- sichert den Erhalt der Lagerungsgegenstände



Kein Eindringen von Wasser/Feuchtigkeit.



Verhindert nachhaltig Schimmelpilzbildung, feuchte und schwarze Flecken in den Raumecken, sowie Salzausblühungen.

## Wie funktioniert die nachträgliche Abdichtung?

Eine nachträgliche Abdichtung kann im Allgemeinen bei fast allen Kellerräumen/Mauerwerken angewendet werden.

Nach einer Ansicht und Prüfung des Keller- und Mauerwerkes wird in den meisten Fällen wie folgt vorgegangen:

- Putz entfernen an den Kellerwänden
- Estrich an Rand des äußeren Mauerwerkes öffnen
- Scherwände (Trennwände) trennen die mit der Außenwand in Verbindung stehen
- Reinigung der zu bearbeitenden Wände mit sandstrahlen oder Wasserstrahlen
- ggf. Egalisierung der Oberfläche (bei evtl. Ungleichmäßigkeiten der Wand)
- Abdichtung der Kellerwände mit mehreren Schlemmvorgängen
- Spritzbewurf (für die Haftung des späteren Putzes)
- ggf. Salzspeicherputz auftragen
- Sanierputz und aufmauern der zuvor getrennten Scherwände
- Anstrich

...und fertig!